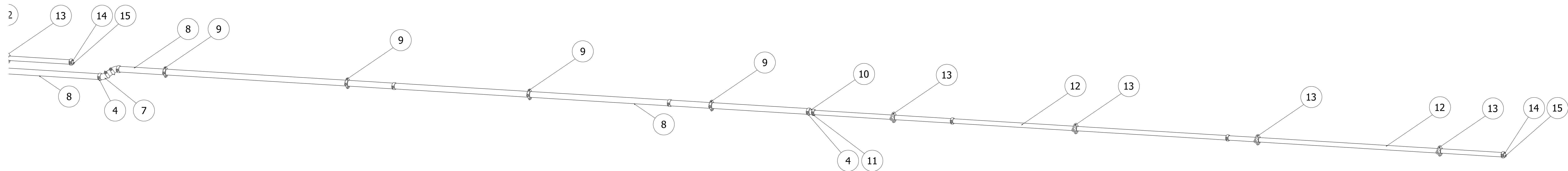
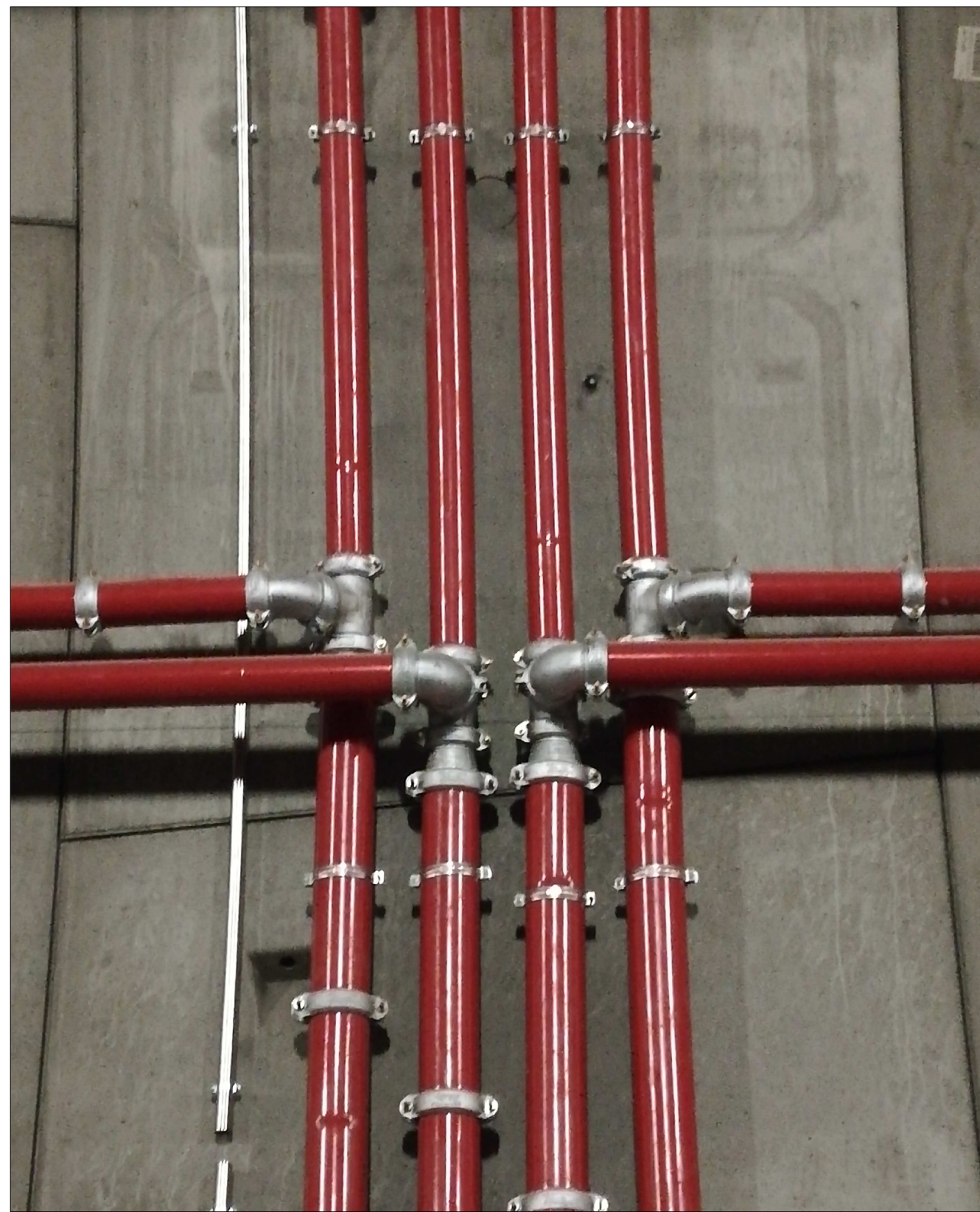


DETTAGLIO SALITA LATO MARCIA LENTA

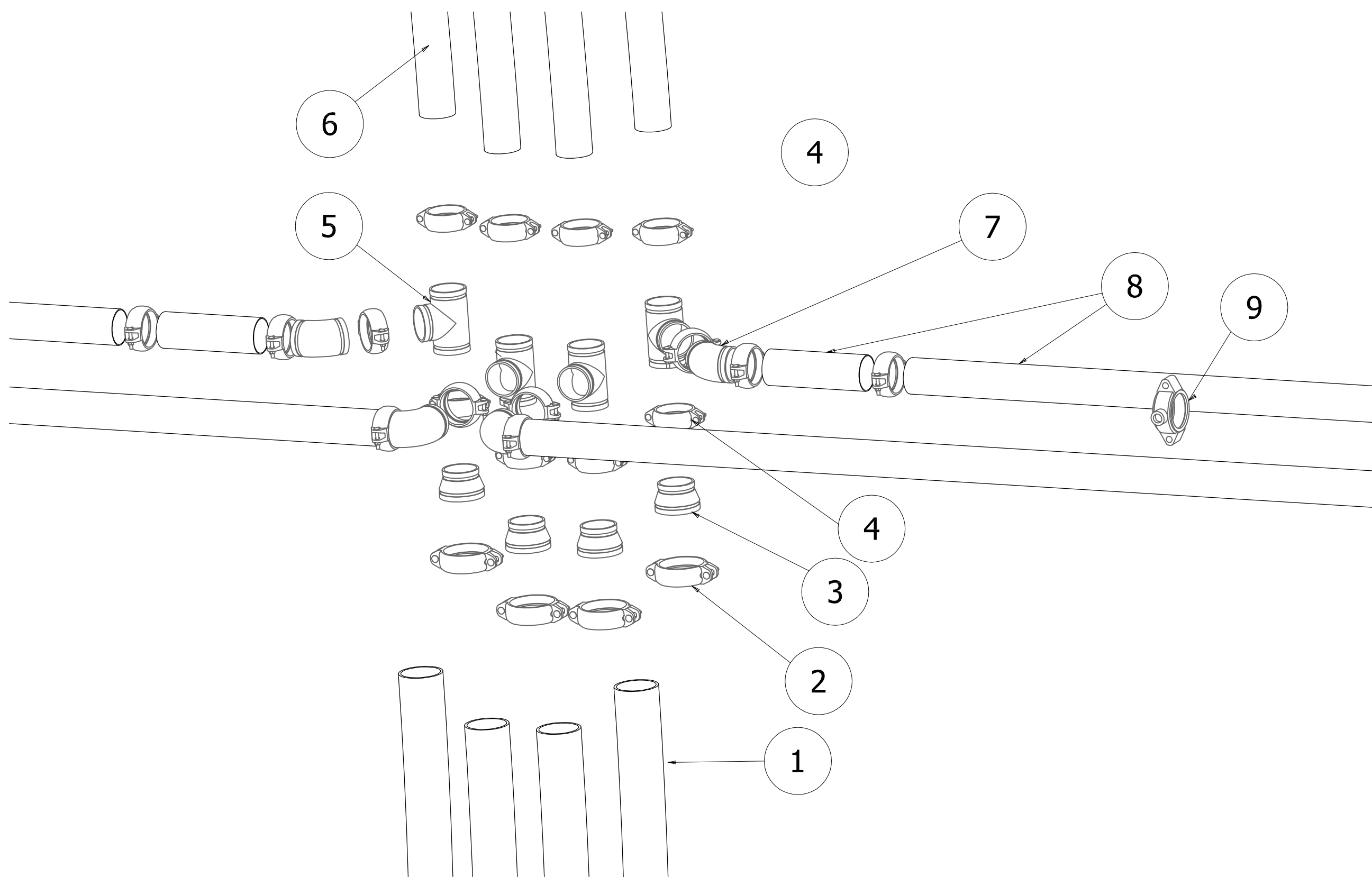
continua - vedi sotto



prosecuzione - vedi sopra



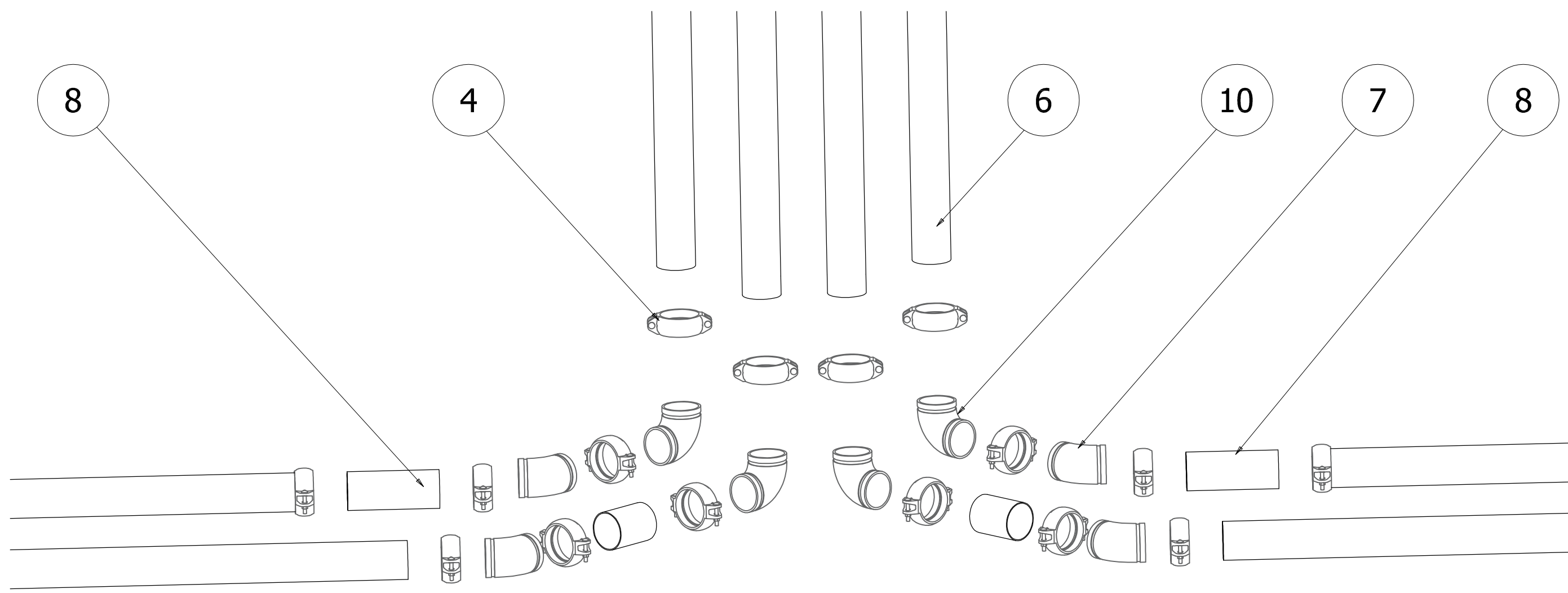
STATO DI FATTO SALITA LATO MARCIA LENTA



ESPLOSO SALITA LATO MARCIA LENTA

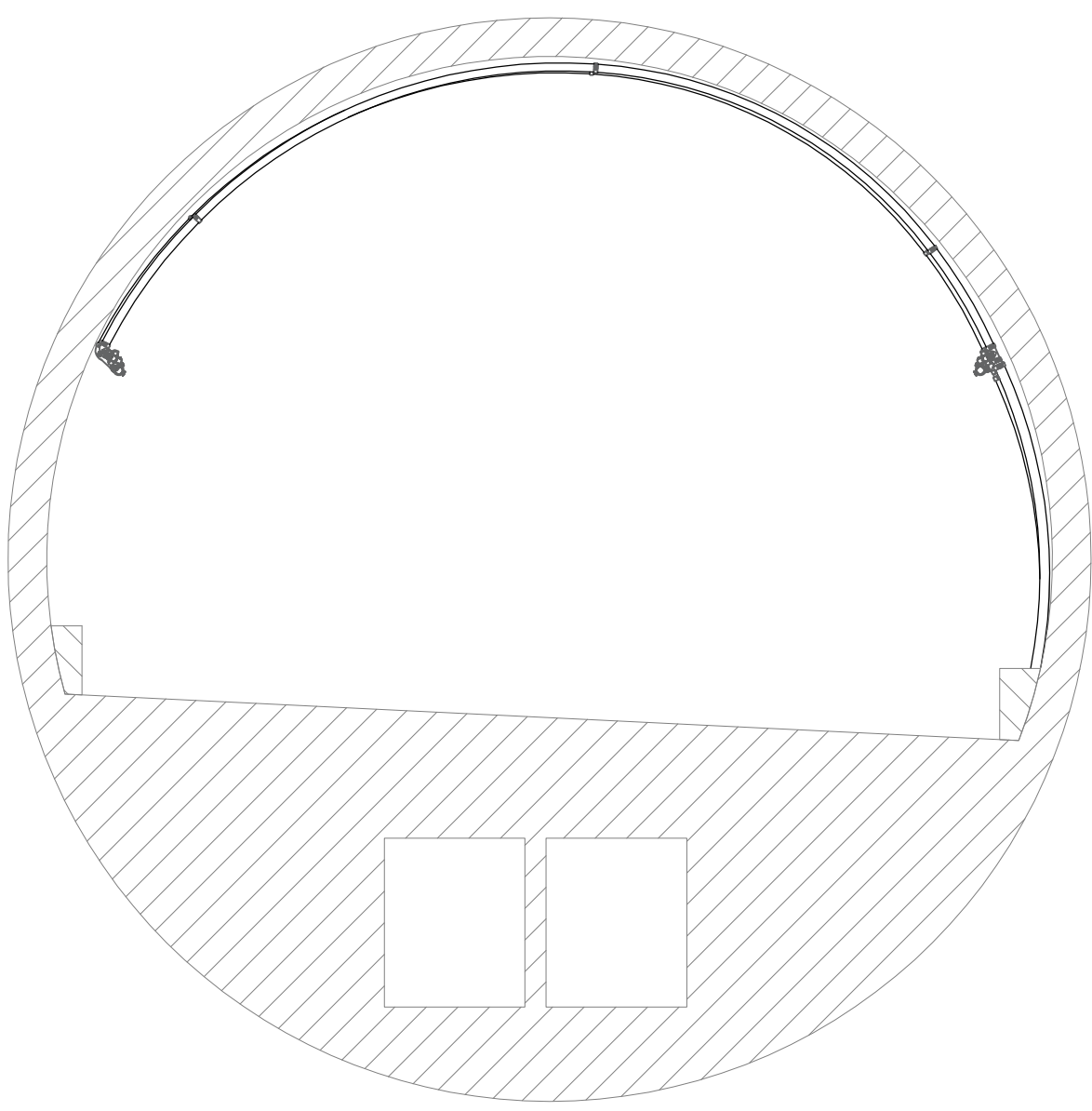


STATO DI FATTO SALITA LATO CORSIA DI SORPASSO



ESPLOSO SALITA LATO CORSIA DI SORPASSO

SEZIONE LATERALE GALLERIA



SEZIONE GALLERIA L. 130 m

ELENCO MATERIALE	
Nr.	Descrizione
1	Tubazione DALMINE TENARIS Ø5" SS EN 10216-1 zincato secondo EN 10240 A1 Thermo RAL 3000 calandrata e scanalata alle estremità
2	Giunto Victaulic Ø5" zincato a caldo
3	Riduzione concentrica Victaulic Ø5"-Ø4" zincata a caldo
4	Giunto Victaulic Ø4" zincato a caldo
5	Tee Victaulic Ø4" zincato a caldo
6	Tubazione DALMINE TENARIS Ø4" SS EN 10216-1 zincato secondo EN 10240 A1 Thermo RAL 3000 calandrata e scanalata alle estremità
7	Curva 45° Victaulic Ø4" zincata a caldo
8	Tubazione DALMINE TENARIS Ø4" SS EN 10216-1 zincato secondo EN 10240 A1 Thermo RAL 3000 scanalata alle estremità
9	Presa a staffa Victaulic Ø4"-Ø3/4" zincata a caldo
10	Riduzione eccentrica Victaulic Ø4"-Ø3" zincata a caldo
11	Giunto Victaulic Ø3" zincato a caldo
12	Tubazione DALMINE TENARIS Ø3" SS EN 10216-1 zincato secondo EN 10240 A1 Thermo RAL 3000 scanalata alle estremità
13	Presa a staffa Victaulic Ø3"-Ø3/4" zincata a caldo
14	Tappo Victaulic Ø3" zincato a caldo con foro Ø1" drenaggio
15	Tappo zincato Ø1" a testa esagonale
16	Curva 90° Victaulic Ø4" zincata a caldo




**autostrade** // per l'italia

AUTOSTRADA (A1) : MILANO — NAPOLI  
TRATTO : BARBERINO — FIRENZE NORD

AMPLIAMENTO ALLA TERZA CORSIA  
BARBERINO DI MUGELLO — INCISA VALDARNO

**PROGETTO AS-BUILT**  
**LOTTO 2**

A1 — NUOVA CARREGGIATA SUD  
IMPIANTI  
GALLERIA SANTA LUCIA A COLLINA  
SISTEMA ACQUA ANTINCENDIO  
ESPLOSO TUBAZIONI IMPIANTO  
SINGOLA NAP—NICCHIA GALLERIA

 <small>gruppo Atlantia</small>		RAGGRUPPAMENTO ATI: — EUROIMPIANTI SPA — COVALT — CIEL IMPIANTI SRL — SFE ELETTROIMPIANTI SRL		 <small>Tecnologie per l'edilizia</small>			
IL DIRETTORE TECNICO:  GEOM. ITALO MENCIOIA		IL PROGETTISTA DI DETTAGLIO IM:   Euroimpianti		IL DIRETTORE DEI LAVORI ING. CARLO LOMBARDI ORDINE INGEGNERI ANCONA N. 43957			
WBS		RIFERIMENTO ELABORATO		DATA		REVISIONE	
GN12		FILE		Novembre 2021		1. DATA	
codice contratto		ATI		univ		2	
310182		EURIMP2		3712RBO		3	
						4	
						5	
						6	
						7	
						8	
						9	
						10	
						11	
						12	
						13	
						14	
						15	
						16	
						17	
						18	
						19	
						20	
						21	
						22	
						23	
						24	
						25	
						26	
						27	
						28	
						29	
						30	
						31	
						32	
						33	
						34	
						35	
						36	
						37	
						38	
						39	
						40	
						41	
						42	
						43	
						44	
						45	
						46	
						47	
						48	
						49	
						50	
						51	
						52	
						53	
						54	
						55	
						56	
						57	
						58	
						59	
						60	
						61	
						62	
						63	
						64	
						65	
						66	
						67	
						68	
						69	
						70	
						71	
						72	
						73	
						74	
						75	
						76	
						77	
						78	
						79	
						80	
						81	
						82	
						83	
						84	
						85	
						86	
						87	
						88	
						89	
						90	
						91	
						92	
						93	
						94	
						95	
						96	
						97	
						98	
						99	
						100	
						101	
						102	
						103	
						104	
						105	
						106	
						107	
						108	
						109	
						110	
						111	
						112	
						113	
						114	
						115	
						116	
						117	
						118	
						119	
						120	
						121	
						122	
						123	
						124	
						125	
						126	
						127	
						128	
						129	
						130	
						131	
						132	
						133	
						134	
						135	
						136	
						137	
						138	
						139	
						140	
						141	
						142	
						143	
						144	
						145	
						146	
						147	
						148	
						149	
						150	
						151	
						152	
						153	
						154	
						155	
						156	
						157	
						158	
						159	
						160	
						161	
						162	
						163	
						164	
						165	
						166	
						167	
						168	
						169	
						170	
						171	
						172	
						173	
						174	
						175	
						176	
						177	
						178	
						179	
						180	
						181	
						182	
						183	
						184	
						185	
						186	
						187	
						188	
						189	
						190	
						191	
						192	
						193	
						194	
						195	
						196	
						197	
						198	
						199	
						200	
						201	
						202	
						203	
						204	
						205	
						206	
						207	
						208	
						209	
						210	
						211	
						212	
						213	
						214	
						215	
						216	
						217	
						218	
						219	
						220	
						221	
						222	
						223	
						224	
						225	
						226	
						227	
						228	
						229	
						230	
						231	
						232	
						233	
						234	
						235	
						236	
						237	
						238	
						239	
						240	
						241	
						242	
						243	
						244	
						245	
						246	
						247	
						248	
						249	
						250	
						251	
						252	
						253	
						254	
						255	
						256	
						257	
						258	
						259	
						260	
						261	
						262	
						263	
						264	
						265	
						266	
						267	
						268	
						269	
						270	
						271	
						272	
						273	
						274	
						275	
						276	
						277	
						278	
						279	
						280	
						281	
						282	
						283	
						284	
						285	
						286	
						287	
						288	
						289	
						290	
						291	
						292	
						293	
						294	
						295	
						296	
						297	
						298	
						299	
						300	
						301	
						302	
						303	
						304	
						305	
						306	
						307	
						308	
						309	
						310	
						311	
						312	
						313	
						314	
						315	
						316	
						317	
						318	
						319	
						320	
						321	
						322	
						323	
						324	
						325	
						326	
						327	
						328	
						329	
						330	
						331	
						332	
						333	
						334	
						335	
						336	

IL PRESENTE DOCUMENTO NON RAPPRESENTA UN PRODOTTO COMPLETO, MA UNO DEI PRODOTTI DI UN PROCESSO DI PROGETTAZIONE IN CORSO. IL PRESENTE DOCUMENTO NON RAPPRESENTA UN PRODOTTO COMPLETO, MA UNO DEI PRODOTTI DI UN PROCESSO DI PROGETTAZIONE IN CORSO. IL PRESENTE DOCUMENTO NON RAPPRESENTA UN PRODOTTO COMPLETO, MA UNO DEI PRODOTTI DI UN PROCESSO DI PROGETTAZIONE IN CORSO.